

**ENVASADORA AL VACÍO
SV-606S / SV-606CCS**
**VACUUM PACKAGING MACHINE
SV-606S / SV-606CCS**
**MACHINE D'EMBALLAGE SOUS-VIDE
SV-606S / SV-606CCS**

N.	Denominación	Description	Dénomination	Cod.
1	Amortiguador SV-600 (conj.)	Shock absorber set SV-600	Amortisseur SV-600 (Ens.)	2149447
2	Válvula soldadura V-641 (conj.)	Sealing valve set	Électrovanne de soudure (Ens.)	2149304
3	Varistor 30V calibre 14 (conj.)	Varistor	Varistor	2149192
4a	Juntas+retenes 63 m3/h (conj.)	Pump seals set 63 m3	Joints pompe 63 m3 (Ens.)	2149065
4b	Juntas+retenes 40m3/h (conj.)	Pump seals set 40 m3	Joints pompe 40 m3 (Ens.)	2149064
5	SopORTE amortiguador (conj.)	Shock absorber holder set	Amortisseur (Ens.)	2149043
6	Campana V-640 (conj.)	Hood set V-640 / 641	Cloche V-640/641	2149026
7	Bisagras V-640 (conj.)	Hinge-joint set	Charnières de cloche (Ens.)	2149056
8a	Rodamientos 40 m3/h (conj.)	Vacuum pump bearings set 40 m3	Roulements pompe 40 m3 (Ens.)	2149052
8b	Rodamientos 63 m3/h (conj.)	Vacuum pump bearings set 63 m3	Roulements pompe 63 m3 (Ens.)	2149053
9a	Paletas bomba 40m3/h (conj.)	Pump rotor vanes set 40 m3	Ailettes pompe 40 m3	2149045
9b	Paletas bomba 63m3/h (conj.)	Pump rotor vanes set 63 m3	Ailettes pompe 63 m3	2149046
10a	Fusible cerámico 5x20 1a (conj.)	Fuse 1 A	Fusible 1 A	2149131
10b	Fusible cerámico 5x25 10a (conj.)	10a fuse	Fusible 10 A	2149057
11a	Filtro escape 100m3/4	Filter (air, vac. pump) 100m3	Filtre air pompe 100 m3	2149184
11b	Filtro aire bomba 40m3/hora	Filter (air, vac. pump) 40/63m	Filtre air pompe 40 m3	2149068
12a	Manguito acoplamo.63 m3/h	Sleeve pump 63 m3	Manchon pompe 63 m3	2149077
12b	Manguito acoplam. 40 m3/hora	Sleeve pump 40 m3	Manchon pompe 40 m3	2149076
13	Filtro aceite 40/60m3/h	Filter (oil, vac. pump) 40m3	Filtre huile pompe 40 m3	2149078
14a	Resist.soldadura V-640 (conj.)	Sealing element set 640 mm	Résistance soudure 640 mm (Ens.)	2149080
14b	Resistencia + corte (856) (conj.)	Element+cutting set (856)	Résistance + pré-découpe 856mm (Ens.)	2149316
14c	Resistencia + corte (530) (conj.)	Element+cutting set (530)	Résistance + pré-découpe 530mm (Ens.)	2149315
14d	Resistencia soldadura (conj.)	Sealing element set 400 mm	Résistance soudure 400 mm (Ens.)	2149017
15	Bidon de aceite SAE30 (2 x 1l)	Oil sae30 (2x1l)	Bidon d'huile SAE30 (2x1l)	2149049
16	Distribuidor de gas (conj.)	Gas distributor set	Distributeur gaz (Ens.)	2141225
17	Micro amortiguador SV (conj.)	Shock absorber micro set	Micro amortisseur (Ens.)	2149284
18	Válvula descompresión V-641 (conj.)	Decompression valve V-641 SG	Électro. décompression V-641SG (Ens.)	2149303
19	Bobina vacío/descompresión 230V	Decompression/vacuum coil set	Bobine vide/décompression	2149305
20	Adhesivo doble cara	Double face adhesive	Adhésif double face	2149320
21	Teclado SV-S	Keyboard SV-S	Clavier SV-S	2142532
22	Bornes conexión SC-1200BP (Elec.)	Connector set SC-1200BP (Electr.)	Connecteur SC-1200BP (Electr.)	2310791
23	Tablero mandos SV-400S (conj.)	Keyboard set SV-400S	Tableau de commande SV-400S	2142530
24	Aspiración SV-600 (conj.)	Intake set SV-600	Aspiration SV-600 (Ens.)	2149448
25a	SopORTE almohadilla SV-600 L	Pad holder set SV-600 L	Support coussin SV-600 L (Ens.)	2149510
25b	SopORTE almohadilla SV-600 CC	Pad holder set SV-600 CC	Support coussin SV-600 CC (Ens.)	2149512
25c	SopORTE almohadilla SV-600 C	Pad holder set SV-600 C	Support coussin SV-600 C (Ens.)	2149511
26a	Barra soldadura SV-600CC bolsa metal	Sealing beam SV-600CC - retort pouches	Barre soudure SV-600CC poche metal	2149525
26b	Barra soldadura SV-600C bolsa metal	Sealing beam SV-600C retort pouches	Barre soudure SV-600C poche metal	2149523
26c	Barra soldadura SV-600L bolsa metal	Sealing beam SV-600L retort pouches	Barre soudure SV-600L poche metal	2149524
27	Prensaestopa M32 x 1,5	Stuffing box M32 x 1,5	Presse-étoupes M32 x 1,5	2313448
28	Relé térmico 7,5-11	Relay (thermic) 7,5-11	Relais thermique 7,5-11	2141177
29	Contactador A16-4000 230V/50	Contactador A16-4000 230v/50	Contacteur A16-4000 230v/50	2300135
30	Interruptor bipolar luminioso 1670	Main-light switch SV/SP	Interrupteur bipolaire lumin SV-SP	2310403
31	Almohadilla SV-600L	Pad SV-600L	Coussin SV-600L	2143356
32	Rueda giratoria c/freno V-640	Castor with brake	Roue pivotante avec frein	2141215
33	Cable manguera 4X10AWG (6) USA	Hose wire 4X10AWG (6) USA	Câble gaine 4X10AWG (6) USA	2313687
34	Electroválvula vacío 230V 50HZ	Electrovalve (vacuum) 230V 50HZ	Électrovanne de vide 230V 50HZ	2141082
35	Varilla cierre tapa V-640	Rod (lid locking) V-640	Barrette fermeture cloche V-640	2141355
36	Tapa trasera V-640	Cover (back)	Panneau arrière	2141292
37	Pistón SV-600 (conj.)	Sealing cylinder set SV-600	Cylindre soudure SV-600 (Ens.)	2142949
38	Tapa bomba SV-600	Cover (pump) SV-600	Couvercle pompe SV-600	2142903
39	Banda adh. soldadura 854mm	Seal beam tape 854 mm	Teflon de soudure 854 mm	2141772
40	Bomba vacío 60m3 208-240/60/3	Vacuum pump 60m3 208-240/60/3	Pompe à vide 60m3 208-240/60/3	2142927
41	Rueda fija V-640	Castor (fixed)	Roue fixe	2141210
42	Amortiguador 450N	Shock absorber 450n	Amortisseur 450n	2140961
43	Placa electrónica SV-S	Electronic board set SV-S	Plaque electronique SV-S	2142655

ENVASADORA AL VACÍO
SV-606S / SV- 606CCS

VACUUM PACKAGING MACHINE
SV-606S / SV-606CCS

MACHINE D'EMBALLAGE SOUS-VIDE
SV-606S / SV-606CCS

N.	Denominación	Description	Dénomination	Cod.
44	Caja tablero mandos SV	Keyboard box SV	Boîte tableau de commande SV	2142536
45	Trans. soldadura 900VA 208-230/13-22	Seal trans. 900VA 208-230/13-22	Trans. Soudure 900VA 208-230/13-22	2143141
46	Transformador soldadura 208-230/20-25-32	Seal transformer 208-230/20-25-32	Trans. soudure 208-230/20-25-32	2143140
47	Junta campana V-641	Lid gasket V-641	Joint calage V-641	2149075
48	Membrana piston Ø75	Cylinder membrane Ø75	Membrane cylindre Ø75	2142554
49	Electroválvula gas 230V	Electrovalve (gas inlet) 230v	Electrovanne entrée gaz 230v	2140352
50	Válvula atmósfera progresiva V-641 (conj.)	Progressive air valve set	Électrovanne air progressive (Ens.)	2149302
51	Entrada gas SV (conj.)	Gas inlet set SV	Entrée gaz SV (Ens.)	2149428
52	Pisador muelle SV (conj.)	Spring lever set SV	Levier ressort SV (Ens.)	2149427
53a	Anillo retén 40m3/h	Stop ring 40m3/h	Bague étanchaité 40m3/h	2149061
53b	Anillo retén 63m3/h	Stop ring 63m3/h	Bague étanchaité 63m3/h	2149062
54a	Plancha relleno SV-600 CC (conj.)	Insert plate set SV-600 CC	Plaque de niveau SV-600 CC	2143001
54b	Plancha relleno V-641 (conj.)	Insert plate set V-641	Plaque de niveau V-641	2141162
55	Trasformador maniobra 115-208-230/220	Operation transformer 115-208-230/220	Trans. commande 115-208-230/220	2142997
56	Borna portafusibles SV (conj.)	Fuseholder terminal set SV	Borne porte fusible SV (Ens.)	2149449
57	Contactador A9-4000 220/230V 50Hz	Contactador A9-4000 220/230V 50Hz	Contactador A9-4000 220/230V 50Hz	2600123
58	Tapa trasera inferior SV-600	Bottom back cover SV-600	Panneau arrière inférieur SV-600	2143002
59	Juegos codos Y (conj.)	Y elbows set	Coudes "Y" (Ens.)	2149129
60	RC Contactador bobina 110-250V	RC Contactador coil 110-250V	RC Contactador bobine 110-250V	2143142

 **sammic**



UNE-EN ISO 9001

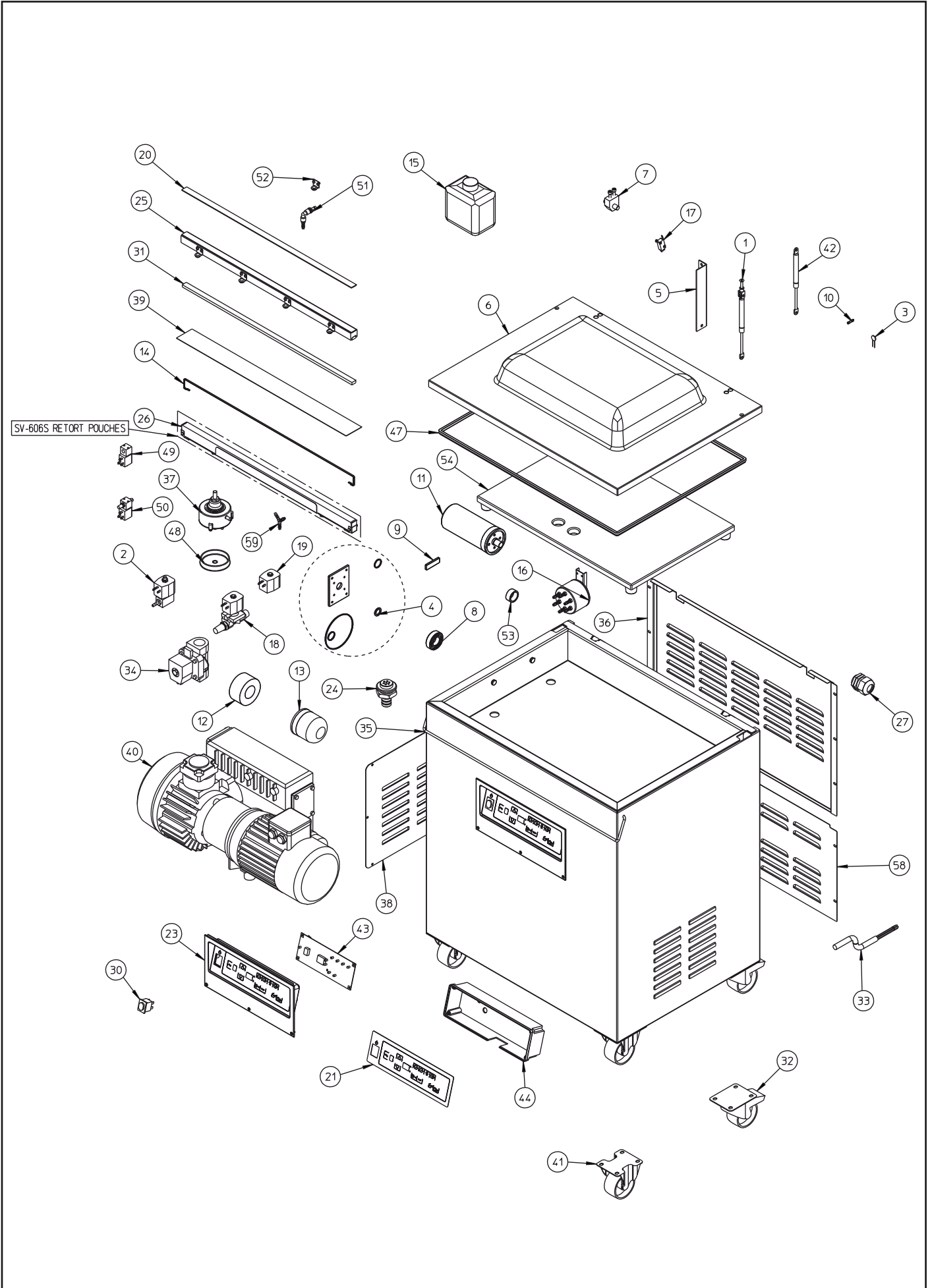
SAMMIC, S.L. (Sociedad Unipersonal) Basarte, 1 - 20720 AZKOITIA

Nota: Todas estas especificaciones están sujetas a cambio sin previo aviso, debido a la permanente mejora del producto.

Note: These specifications are subject to change without prior notice due to continuous product improvement.

Note: Toutes ces spécifications peuvent être modifiées sans préavis dû à une permanente amélioration du produit.

SV-606S / SV-606CCS



SV-606S / SV-606CCS

