

TECHNICAL DIAGRAMS



900 SERIES - ME9-10 BM

01706 353 633

WWW.FOODSERVICESPARES.COM

SPARE PARTS DIAGRAM FOR



Boiling Pan
900 Series
ME9-10 BM
ME9-15 BM
ME9-15 BM 316



Marmita eléctrica baño maría
Electric indirect boiling pans
Marmites électriques système bain-marie
Elektro-kochkessel indirekt beheizt
Pentole riscaldamento elettrico indiretto
Marmita eléctrica de banho-maria

GAMA 900

Modelos:

ME9-10 BM

ME9-15 BM

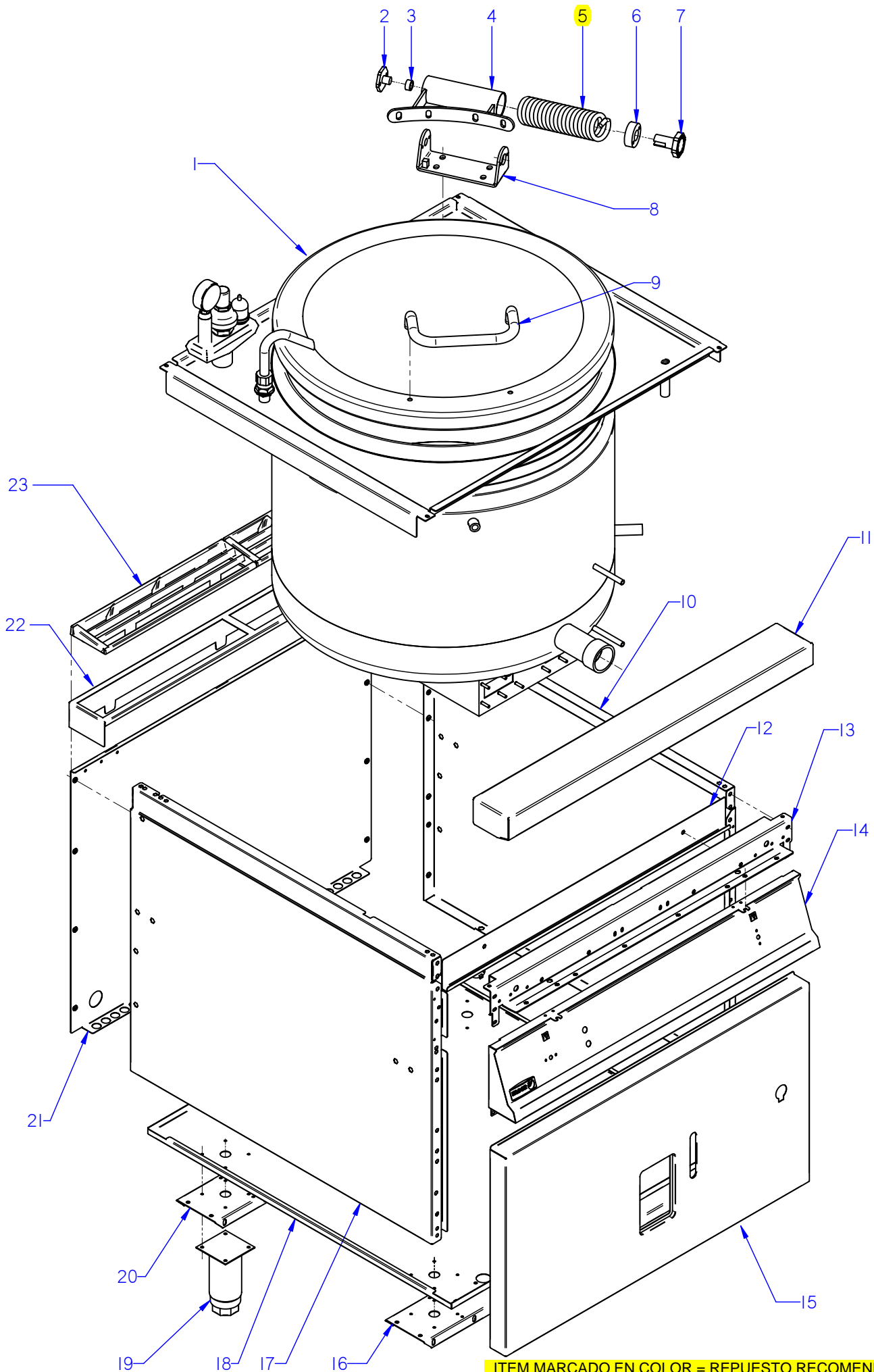
ME9-15 BM 316

Marzo 2009 March

Revisado Mayo 2014 May Revised



F A G O R I N D U S T R I A L



ITEM MARCADO EN COLOR = REPUESTO RECOMENDADO
 COLOURED ITEM = RECOMMENDED SPARE PART

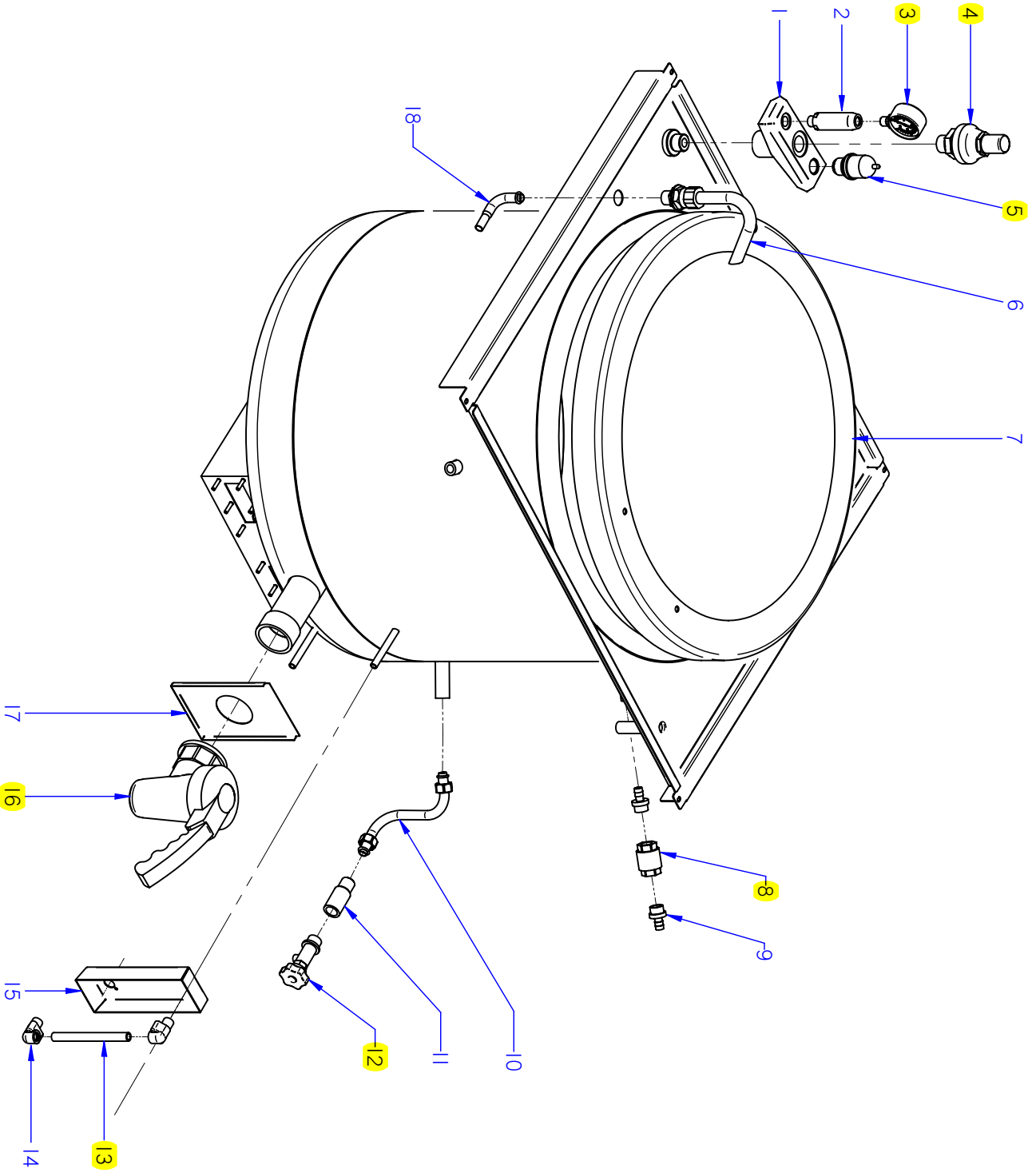
N plano	Firma	Fecha	Aparato	MUEBLE	Lamina	Fagor Industrial S.Coop. FAGOR
C-2265	<i>(Signature)</i>	2009-03	MARMITA ME9-10 BM; ME9-15 BM		1	Oñate

MOD.		MARMITAS GAMA 900 / PAN 900 RANGE		ZONA		MUEBLE / UNIT						PLANO		C-2265
ITEM	CODIGO	DENOMINACION	TEXTO	ME9-10 BM	ME9-10 BM S	ME9-15 BM	ME9-15 BM S	ME9-15 BM	ME9-15 BM S	ME9-15 BM	ME9-15 BM S	ME9-15 BM	ME9-15 BM 316	NOTAS
1	S166133000	CUBA+TAPA ME9-10 BM	TUB+COVER MG9-10	1	1	-	-	-	-	-	-	-	-	ELIMINADO 03.01.11
1	S166145000	CUBA+TAPA ME9-10 BM	TUB+COVER MG9-10	1	1	-	-	-	-	-	-	-	-	INTRODUCIDO 03.01.11
1	S236121000	CUBA+TAPA ME9-15 BM	TUB+COVER ME9-15 BM	-	-	1	1	-	-	-	-	-	-	ELIMINADO 03.01.11
1	S236131000	CUBA+TAPA ME9-15 BM	TUB+COVER ME9-15 BM	-	-	1	1	-	-	-	-	-	-	INTRODUCIDO 03.01.11
1	S236126000	CUBA+TAPA ME9-15 BM 316	TUB+COVER ME9-15 BM 316	-	-	-	-	-	-	-	-	-	-	ELIMINADO 03.01.11
1	S236136000	CUBA+TAPA ME9-15 BM 316	TUB+COVER ME9-15 BM 316	-	-	-	-	-	-	-	-	-	-	INTRODUCIDO 03.01.11
S/Nº	S016101000	FILTRO DE CUBA	TUB FILTER	1	1	1	1	-	-	-	-	-	-	
	S036117000	SOPORTE FILTRO	FILTER SUPPORT	2	2	2	2	-	-	-	-	-	-	
	Q41200000	REMACHE TUBULAR 4x8	TUBULAR RIVET 4x8	8	8	8	8	-	-	-	-	-	-	
2	S116119000	GIRO DE ASA	HANDLE ROTATION	1	1	1	1	-	-	-	-	-	-	
	Q012041000	TORNILLO EXAGONAL M6x10 A304	HEXAGONAL BOLT M6x10 A304	2	2	2	2	-	-	-	-	-	-	
3	S116126000	COJINETE CILINDRICO	CYLINDRICAL BEARING	1	1	1	1	-	-	-	-	-	-	
4	S036143000	BISAGRA COMPLETA	COMPLETE HINGE	1	1	1	1	-	-	-	-	-	-	
5	S116121000	RESORTE TAPA 07199	SPRING COVER 07199	1	1	1	1	-	-	-	-	-	-	
6	S116118000	CASQUILLO	BUSHING	1	1	1	1	-	-	-	-	-	-	
7	S116120000	TENSOR MUELLE	TENSIONING SPRING	1	1	1	1	-	-	-	-	-	-	
	Q012042000	TORNILLO EXAGONAL M6x15	HEXAGONAL BOLT M6x15	2	2	2	2	-	-	-	-	-	-	
	Q262040000	ARANDELA GROW. A6 A304	WASHER GROW. A6 A304	2	2	2	2	-	-	-	-	-	-	
8	S036131000	SOPORTE BISAGRA COMPLETA	COMPLETE HINGE SUPPORT	1	1	1	1	-	-	-	-	-	-	ELIMINADO 03.05.10
8	S226136000	SOPORTE BISAGRA COMPLETA	COMPLETE HINGE SUPPORT	1	1	1	1	-	-	-	-	-	-	INTRODUCIDO 03.05.10
8	S096124000	SOPORTE BISAGRA COMPLET. 316	COMPLETE HINGE SUPPORT	-	-	-	-	-	-	-	-	-	-	
8	S096124000	SOPORTE BISAGRA COMPLET. 316	COMPLETE HINGE SUPPORT	-	-	-	-	-	-	-	-	-	-	ELIMINADO 05.11.12
8	12047085	SOPOR. BISAGRA AISI ELECTROP	HINGE SUPP. AISI ELECTROP	-	-	-	-	-	-	-	-	-	-	INTRODUCIDO 05.11.12
S/Nº	S026102000	REFUERZO BISAGRA MARMITAS	COOK. POT HINGE REINFORCE.	1	1	1	1	-	-	-	-	-	-	
	Q232050000	ARANDELA A8	WASHER A8	4	4	4	4	-	-	-	-	-	-	
	Q262050000	ARANDELA GROW. A8 A304	WASHER GROW. A8 A304	4	4	4	4	-	-	-	-	-	-	
	Q212051000	TUERCA SOMBRERO M8	COWL NUT M8	4	4	4	4	-	-	-	-	-	-	
9	S036123000	ASA DE TAPA	COVER HANDLE	1	1	1	1	-	-	-	-	-	-	
	Q012053000	TORNILLO EXAGONAL M8x20 A304	HEXAGONAL BOLT M8x20 A304	2	2	2	2	-	-	-	-	-	-	
	Q302027000	ARANDELA 25x8,4x2	WASHER 25X8.4X2	2	2	2	2	-	-	-	-	-	-	

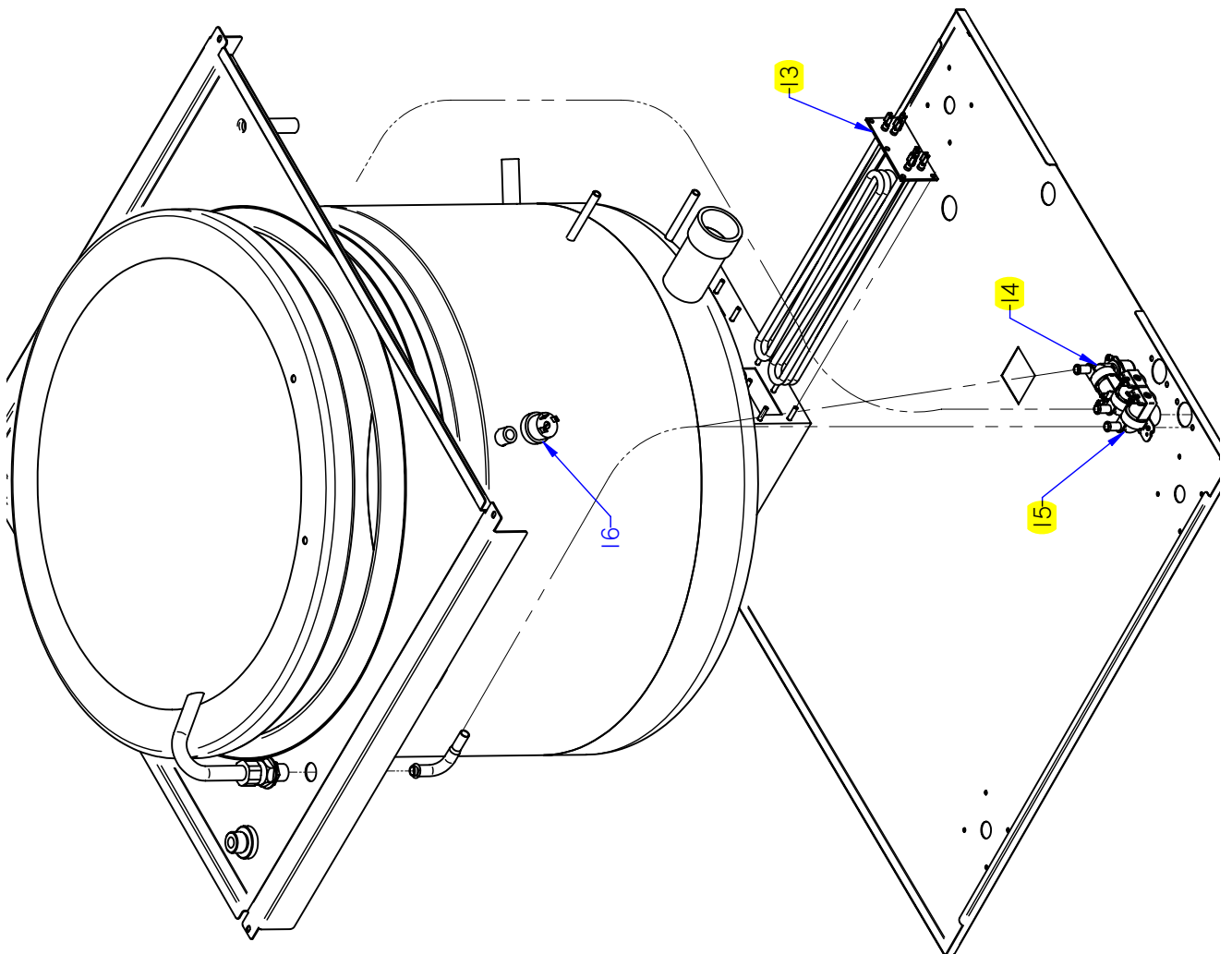
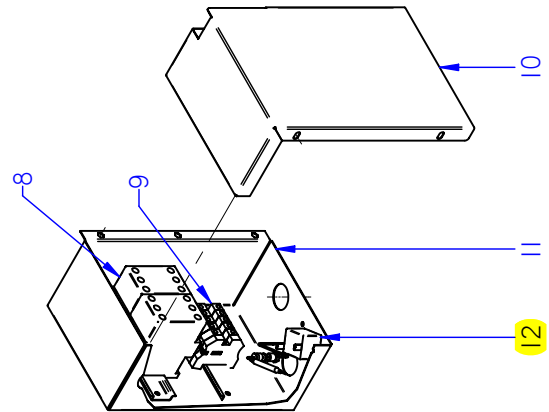
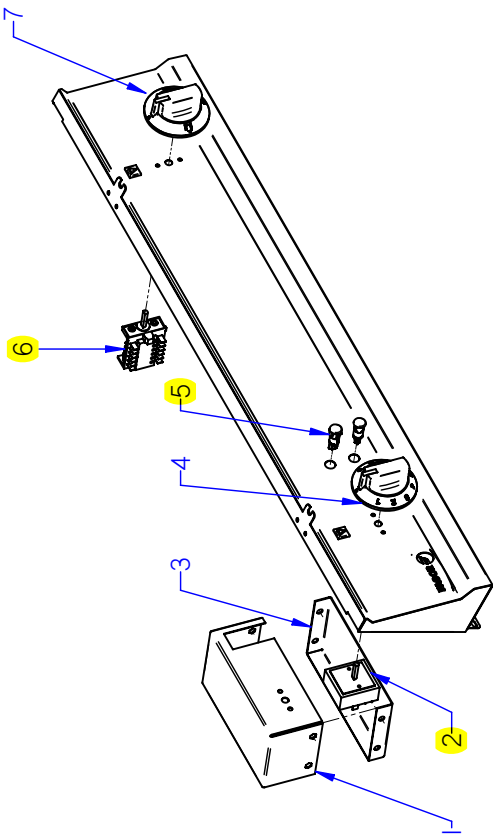
MOD.		MARMITAS GAMA 900 / PAN 900 RANGE		ZONA		MUEBLE / UNIT						PLANO		C-2265	
ITEM	CODIGO	DENOMINACION	TEXTO	ME9-10 BM	ME9-10 BM S	ME9-15 BM	ME9-15 BM S	ME9-15 BM	ME9-15 BM S	ME9-15 BM	ME9-15 BM S			NOTAS	
10	X162814000	PANEL LATERAL DERECHO G900	RIGHT SIDE PANEL G900	1		1									
10	S142806000	PANEL LATERAL DERECH. G9-00S	RIGHT SIDE PANEL G9-00S		1										
10	S222808000	PANEL LATERAL DERECH. G9-00S	RIGHT SIDE PANEL G9-00S				1								
	Q221343000	REMACHE EXAGONAL M6	HEXAGONAL RIVET M6	11		11									
	Q221342000	REMACHE EXAGONAL M5	HEXAGONAL RIVET M5	6		6									
	Q012053000	TORNILLO EXAGONAL M8x20 A304	HEXAGONAL BOLT M8x20 A304	2		2									
	Q012031000	TORNILLO EXAGONAL M5x10 A304	HEXAGONAL BOLT M5x10 A304		2										
11	S105402000	ANTERIOR DE MESA 1M	BENCH FRONT 1M	1		1									
	Q152004000	TORNILLO APLAST. M5x13 A304	MUSHROOM HEAD BOLT M5x13 A	2		2									
	Q302022000	ARANDELA 16x6x1,2 A304	WASHER 16x6x1.2 A304	2		2									
12	S162609000	CANALETA RECOGE-AGUAS	WATER COLLECT CHANNEL	1		1									
	Q221342000	REMACHE EXAGONAL M5	HEXAGONAL RIVET M5	2		2									
	Q152004000	TORNILLO APLAST. M5x13 A304	MUSHROOM HEAD BOLT M5x13 A	2		2									
13	S222606000	ESCUADRA INTE. ANT. MESA 1M	BENCH FRONT INT BRACKET 1M	1		1									
	Q221342000	REMACHE EXAGONAL M5	HEXAGONAL RIVET M5	7		7									
	Q012032000	TORNILLO EXAGONAL M5X15	HEXAGONAL BOLT M5x15	6		6									
14	S162807000	PORTAMANDOS MARMITA ELECT.	ELECT. PAN CONTROL HOLDER	1		1									
	Q152004000	TORNILLO APLAST. M5x13 A304	MUSHROOM HEAD BOLT M5x13 A	4		4									
	Q221343000	REMACHE EXAGONAL M6	HEXAGONAL RIVET M6	2		2									
	Q151336000	TORNILLO SOPORTE GUIAS	GUIDE SUPPORT BOLT	2		2									
	Q302022000	ARANDELA 16x6x1,2 A304	WASHER 16x6x1.2 A304	2		2									
	U022836000	ESCUDO FAGOR	FAGOR EMBLEM	1		1									
	Q221023000	CLIP SUJECIÓN RÁPIDA Ø 5	RAPID FASTENING CLIP Ø5	2		2									
15	S162806000	PANEL FRONTAL ME9-10 BM	FRONT PANEL ME9-10 BM	1											
15	S162809000	PANEL FRONTAL ME9-10 BM S	FRONT PANEL ME9-10 BM S		1										
15	S232806000	PANEL FRONTAL ME9-15 BM	FRONT PANEL ME9-15 BM			1									
	Q012042000	TORNILLO EXAGONAL M6x15	HEXAGONAL BOLT M6x15	2		2									
	Q302022000	ARANDELA 16x6x1,2 A304	WASHER 16x6x1.2 A304	2		2									
16	S102610000	LISTON SOPORTE PATAS ANT. 1M	FRONT LEG SUPPORT STRIP 1M	1		1								ELIMINADO 29.04.13	
16	12005781	LISTON SOPORTE PATAS ANT. 1M	FRONT LEG SUPPORT STRIP 1M	1		1								INTRODUCIDO 29.04.13	

MOD.		MARMITAS GAMA 900 / PAN 900 RANGE		ZONA		MUEBLE / UNIT						PLANO		C-2265	
ITEM	CODIGO	DENOMINACION	TEXTO	ME9-10 BM	ME9-10 BM S	ME9-15 BM	ME9-15 BM S	ME9-15 BM	ME9-15 BM S	ME9-15 BM	ME9-15 BM 316			NOTAS	
17	X162813000	PANEL LATERAL IZQUIERDO G900	LEFT SIDE PANEL G900	1		1					1				
17	S142805000	PANEL LATERAL IZQUIERD. G900S	LEFT SIDE PANEL G900S		1										
17	S222807000	PANEL LATERAL IZQUIERD. G915S	LEFT SIDE PANEL G915S				1								
	Q221343000	REMACHE EXAGONAL M6	HEXAGONAL RIVET M6	11		11					11				
	Q221342000	REMACHE EXAGONAL M5	HEXAGONAL RIVET M5	6		6					6				
	Q012053000	TORNILLO EXAGONAL M8x20 A304	HEXAGONAL BOLT M8x20 A304	2		2					2				
	Q012031000	TORNILLO EXAGONAL M5x10 A304	HEXAGONAL BOLT M5x10 A304		2										
18	S162617000	BASE INFERIOR ME900	LOWER BASE	1		1					1			ELIMINADO 29.04.13	
18	12006994	BASE INFERIOR ME900 AD	LOWER BASE AD	1		1					1			INTRODUCIDO 29.04.13	
18	S162618000	BASE INFERIOR ME9-10 S	LOWER BASE ME9-10 S		1									ELIMINADO 24,11,11	
18	12041733	BASE INFERIOR ME9-10 S	LOWER BASE ME9-10 S		1									INTRODUCIDO 24,11,11	
18	S362810000	BASE INFERIOR S	LOWER BASE S				1							ELIMINADO 24,11,11	
18	12041739	BASE INFERIOR ME9-15 S	LOWER BASE ME9-15 S				1							INTRODUCIDO 24,11,11	
	Q221343000	REMACHE EXAGONAL M6	HEXAGONAL RIVET M6	2		2					2				
	Q162040000	TUERCA EXAGONAL M6	HEXAGONAL NUT M6	4		4					4				
19	X260151000	PATA REGULABLE	ADJUSTABLE LEG	4		4					4				
	Q411304000	REMACHE AVIBULB Ø4,8	AVIBULB RIVET Ø4.8	16		16					16				
20	S102611000	LISTON SOPORTE PATAS POS.1M	REAR LEG SUPPORT STRIP 1M	1		1					1			ELIMINADO 29.04.13	
20	12005782	LISTON SOPORTE PATAS POS.1M	REAR LEG SUPPORT STRIP 1M	1		1					1			INTRODUCIDO 29.04.13	
	Q012042000	TORNILLO EXAGONAL M6x15	HEXAGONAL BOLT M6x15	8		8					8				
	Q302022000	ARANDELA 16x6x1,2 A304	WASHER 16x6x1.2 A304	8		8					8				
	Q232040000	ARANDELA A6	WASHER A6	8		8					8				
21	U562853000	PANEL POSTERIOR 1M G9-00	REAR PANEL 1M G9-00	1		1					1				
21	X242817000	PANEL POSTERIOR 1M G9-10S	REAR PANEL 1M G9-10S		1										
21	S372816000	PANEL POSTERIOR 1M G9-15 S	REAR PANEL 1M G9-15 S				1								
	Q419005000	REMACHE 4x8 ALMG3 / ALUMINIO	RIVET 4X8 ALMG3 / ALUMINIUM	8		8					8				
22	R205439000	SOPORTE EMBELLECEDOR 1M	TRIM SUPPORT 1M	1		1					1				
22	R205439000	SOPORTE EMBELLECEDOR 1M	TRIM SUPPORT 1M											ELIMINADO 01.03.10	
23	R205425000	EMBELLECEDOR ESMALTE	ENAMEL TRIM	2		2					2			ELIMINADO 01.03.10	
23	R205425000	EMBELLECEDOR ESMALTE	ENAMEL TRIM		2									ELIMINADO 01.03.10	
23	S095412000	EMBELLEC. CHIMENEA ME 304	FIREPLACE TRIM ME 304											INTRODUCIDO 01.03.10	

ITEM MARCADO EN COLOR = REPUERTO RECOMENDADO
COLOURED ITEM = RECOMMENDED SPARE PART



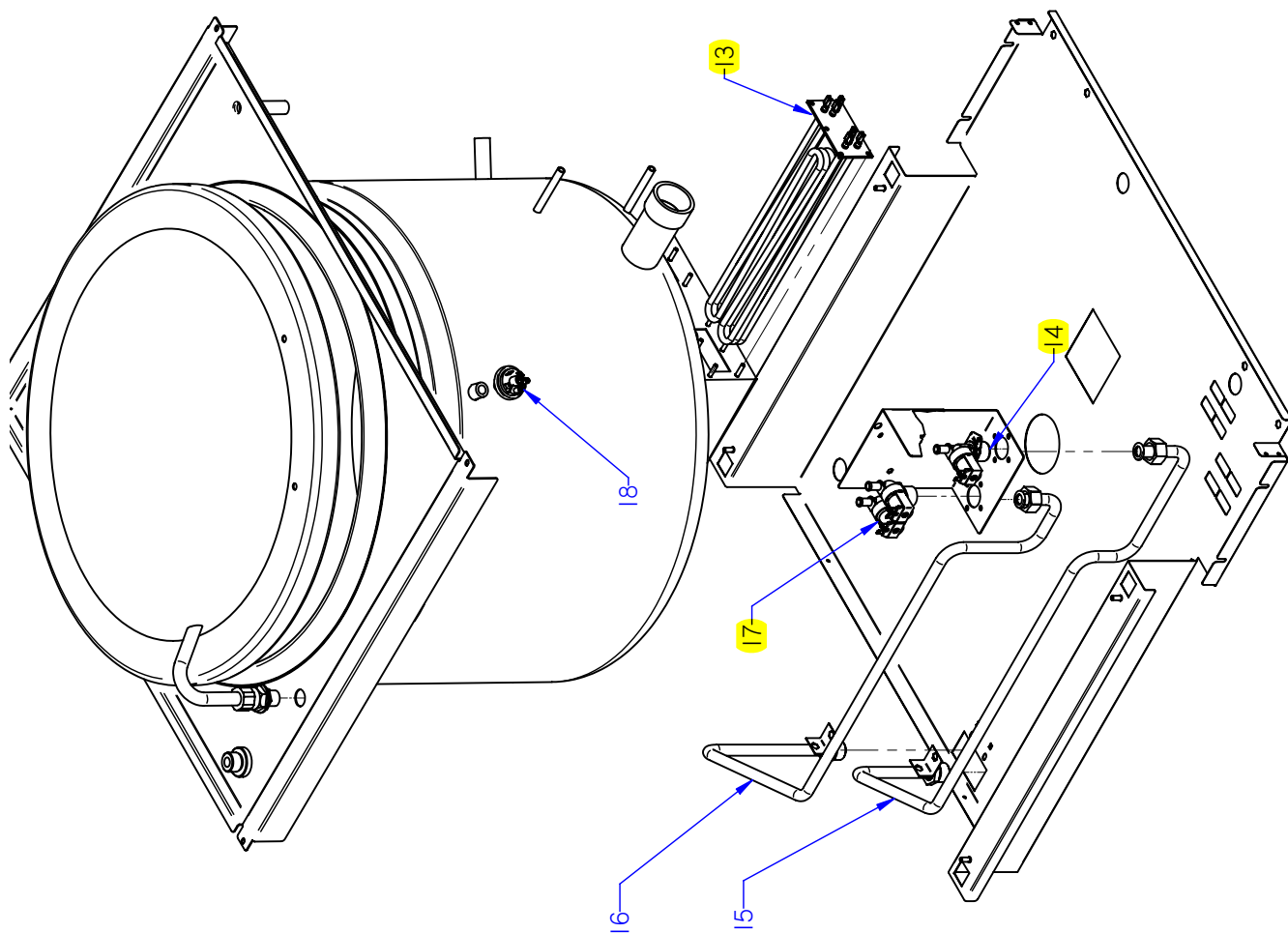
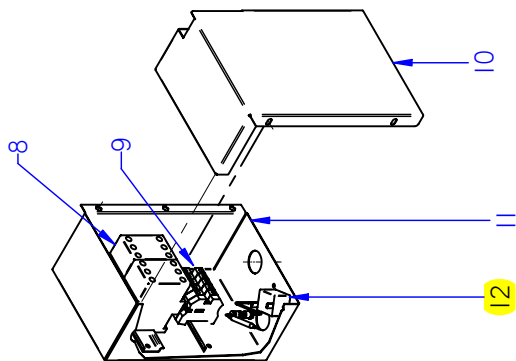
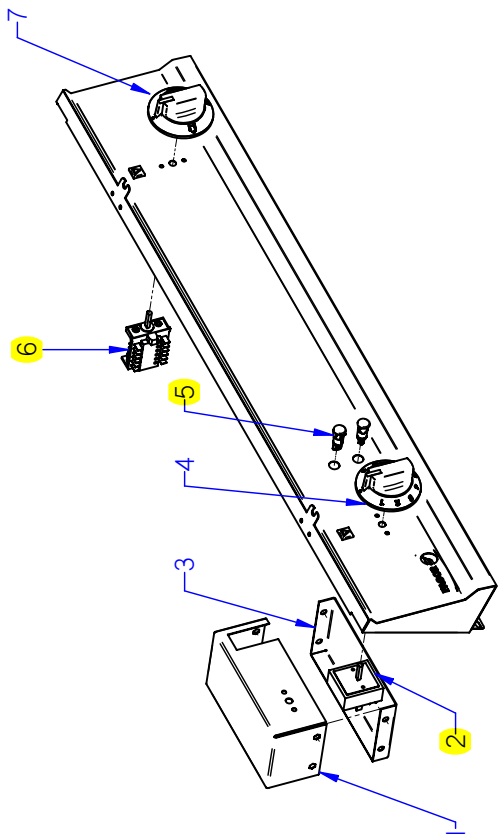
MOD.		MARMITAS GAMA 900 / PAN 900 RANGE		ZONA		VALVULAS						PLANO		C-2266	
ITEM	CODIGO	DENOMINACION	TEXTO	ME9-10 BM	ME9-10 BM S	ME9-15 BM	ME9-15 BM S	ME9-15 BM	ME9-15 BM S	ME9-15 BM 316				NOTAS	
1	S022100000	SOPORTE 3 SALIDAS 22805062	3-OUTPUT SUPPORT 22805062	1	1	1	1	1	1	1					
	Q306063000	ARANDELA Ø34x26.7x1.5	WASHER Ø34x26.7x1.5	1	1	1	1	1	1	1					
2	S022102000	PORTAMANOMETRO 2210617	MANOMETERHOLDER 2210617	1	1	1	1	1	1	1					
	Q306066000	ARANDELA Ø23,9x16.6x3	WASHER Ø23.9X16.6X3	1	1	1	1	1	1	1					
3	9220815000	MANOMETRO 36303601	MANOMETER 36303601	1	1	1	1	1	1	1					
4	S022101000	VALVULA SEGURIDAD 01508004	SAFETY VALVE 01508004	1	1	1	1	1	1	1					
	Q306063000	ARANDELA Ø34x26.7x1.5	WASHER Ø34x26.7x1.5	1	1	1	1	1	1	1					
5	S022103000	VALVULA PRESION 01509004	PRESSURE VALVE 01509004	1	1	1	1	1	1	1					
	Q306064000	ARANDELA Ø29,8x24,8x1,5	WASHER Ø29.8x24.8x1.5	1	1	1	1	1	1	1					
6	S052100000	TUBO LLENADO 01102113	FILLER PIPE 01102113	1	1	1	1	1	1	1					
7	S166134000	CUBA COMPLETA ME9-10 BM	COMPLETE TUB ME9-10 BM	1	1	1	1	1	1	1				ELIMINADO 03,01,11	
7	S166144000	CUBA COMPLETA ME9-10 BM	COMPLETE TUB ME9-10 BM	1	1	1	1	1	1	1				INTRODUCIDO 03,01,11	
7	S236122000	CUBA COMPLETA ME9-15 BM	COMPLETE TUB ME9-15 BM	1	1	1	1	1	1	1				ELIMINADO 03,01,11	
7	S236130000	CUBA COMPLETA ME9-15 BM	COMPLETE TUB ME9-15 BM	1	1	1	1	1	1	1				INTRODUCIDO 03,01,11	
7	S236127000	CUBA COMPLETA ME9-15 BM 316	COMPLETE TUB ME9-15 BM 316	1	1	1	1	1	1	1				ELIMINADO 03,01,11	
7	S236135000	CUBA COMPLETA ME9-15 BM 316	COMPLETE TUB ME9-15 BM 316	1	1	1	1	1	1	1				INTRODUCIDO 03,01,11	
8	12044568	VALVULA ANTIRRETORNO 1/2"	NON-RETURN VALVE 1/2"	1	1	1	1	1	1	1				INTRODUCIDO 02,04,12	
9	12044569	BOQUILLA MANGUERA 1/2" Ø11	NOZZLE HOSE 1/2" Ø11	2	2	2	2	2	2	2				INTRODUCIDO 02,04,12	
	12010047	ABRAZADERA Fe Zn 8-14MM DIN3017	CLAMP Fe Zn 8-14MM DIN3017	2	2	2	2	2	2	2				INTRODUCIDO 02,04,12	
10	S025006000	CONDUJ. PURGA COMPL. INF.	LOWER COMPL. BLEED PIPE	2	2	2	2	2	2	2					
10	S025006000	CONDUJ. PURGA COMPL. INF.	LOWER COMPL. BLEED PIPE	1	1	1	1	1	1	1				ELIMINADO 01.02.09	
10	S045004000	CONDUCTO A NIVEL COMPLETO	COMPLETE LEVEL PIPE	1	1	1	1	1	1	1				INTRODUCIDO 01.02.09	
10	S045004000	CONDUCTO A NIVEL COMPLETO	COMPLETE LEVEL PIPE	1	1	1	1	1	1	1				ELIMINADO 31,01,11	
11	S045006000	CASQUILLO GRIFO NIVEL	LEVEL TAP BUSHING	1	1	1	1	1	1	1					
12	S102124000	GRIFO DE NIVEL C/MANILLA NEG	LEVEL TAP WITH BLACK HANDLE	1	1	1	1	1	1	1					
13	S042102000	TUBO NIVEL SERIGRAFIADO	PRINTED LEVEL PIPE	1	1	1	1	1	1	1					
S/Nº	S082101000	TUERCA 3/8	NUT 3/8	2	2	2	2	2	2	2					
S/Nº	U265008000	BICONO Ø10	BICONE Ø10	2	2	2	2	2	2	2					
14	S042101000	RACORD VISOR NIVEL	LEVEL SIGHT CONNECTION	2	2	2	2	2	2	2					
	Q307069000	JUNTA TORICA 17.26X12.36X2.5	O-RING 17.26X12.36X2.5	2	2	2	2	2	2	2					
15	S042647000	PROTECCION VISUALIZADOR	DISPLAY PROTECTION	1	1	1	1	1	1	1					



ITEM MARCADO EN COLOR = REPUESTO RECOMENDADO
 COLOURED ITEM = RECOMMENDED SPARE PART

N plano	Firma	Fecha	Aparato	CONJUNTO FUNCIONAL	Lamina	Fagor Industrial S.Coop. FAGOR
C-2267	<i>[Signature]</i>	2009-03	MARMITA ME9-10 BM; ME9-15 BM		3	Onate

MOD.		MARMITAS GAMA 900 / PAN 900 RANGE		ZONA		CONJUNTO FUNCIONAL / FUNCTIONAL UNIT					PLANO		C-2267
ITEM	CODIGO	DENOMINACION	TEXTO	ME9-10 BM	ME9-15 BM	ME9-15 BM	ME9-15 BM	316					NOTAS
1	S162612000	CAJA PROTEC REGUL ENERGIA	ENERGY CTRL PROTEC BOX	1	1	1							
	Q221342000	REMACHE EXAGONAL M5	HEXAGONAL RIVET M5	4	4	4							
2	S333001000	REGULADOR DE ENERGIA	ENERGY REGULATOR	1	1	1							
	Q151320000	TORN. ALOMADO M4X6 H.ZINCADO	HEXAGONAL CURVED HEAD M4X	2	2	2							
3	S162613000	TAPA INF. CAJA PROTECC. REG	CTRL. PROTECT. BOX LOWER CO	1	1	1							
	Q152004000	TORNILLO APLAST. M5x13 A304	MUSHROOM HEAD BOLT M5x13 A	4	4	4							
4	S162102000	BOTON DE MANDO MARMITA ME9-	PAN CONTROL BUTTON ME9-	1	1	1							
5	R693056000	PILOTO AMBAR 41227000A4	AMBER PILOT 41227000A4	1	1	1							ELIMINADO 01.02.13
S/Nº	12024669	PILOTO AMBAR Ø18	AMBER PILOT Ø18	1	1	1							INTRODUCIDO 01.02.13
5	R693055000	PILOTO VERDE 41227000C7	GREEN PILOT 41227000C7	1	1	1							ELIMINADO 01.02.13
S/Nº	12047390	PILOTO VERDE 230V AC 8KW 16MM	GREEN PILOT 230V AC 8KW 16MM	1	1	1							INTRODUCIDO 01.02.13
6	R693004000	CONMUTADOR DE FUNCIONES	FUNCTIONS SWITCH	1	1	1							INTRODUCIDO 01.02.13
	Q042022000	TORNILLO AVELLANADO M4X15	COUNTERSUNK BOLT M4x15	2	2	2							
7	S142107000	MANDO AGUA MARMITA BM	WATER PAN CONTROL BM	1	1	1							
8	X183011000	CONTACTOR 3RT1024-1AN20 230	CONTACTOR 3RT1024-1AN20 230	2	2	2							
S/Nº	Z103084000	GUIA CONTACTOR L-138 "	CONTACTOR GUIDE L-138 "	1	1	1							
	Q419005000	REMACHE 4X8 ALMG3 / ALUMINIO	RIVET 4X8 ALMG3 / ALUMINIUM	2	2	2							
9	Z683069000	BORNES 16	TERMINALS 16	3	3	3							
	Z683097000	BORNA PASO WDU16 10204.8	STEP TERMINAL WDU16 10204.8	1	1	1							
	Z683070000	BORNA A TIERRA WEIDMULLER	TERMINAL TO EARTH WEIDMULL	1	1	1							
	Z683096000	TOPE FINAL WEW35 10590.0	END STOP WEW35 10590.0	1	1	1							
	Z683068000	SEÑALIZ.DEK-6WEIDMULLER	SIGNS DEK-6WEIDMULLER	1	1	1							
S/Nº	Z103084000	GUIA CONTACTOR L-138 "	CONTACTOR GUIDE L-138 "	1	1	1							
	Q419005000	REMACHE 4X8 ALMG3 / ALUMINIO	RIVET 4X8 ALMG3 / ALUMINIUM	2	2	2							
10	S093014000	TAPA CAJA ELECTRICA G9-00	ELECTRIC BOX COVER G9-00	1	1	1							
11	S092606000	CAJA ELECTRICA	ELECTRIC BOX	1	1	1							
	Q221342000	REMACHE EXAGONAL M5	HEXAGONAL RIVET M5	3	3	3							
	Q152004000	TORNIL. APLASTADO M5X13 A 304	FLAT HEADED SCREW M5x13 A 3	5	5	5							
12	Z213014000	LIMITADOR TECASA P.	LIMITER TECASA P.	1	1	1							
	Q151320000	TORN. ALOMADO M4X6 H.ZINCADO	HEXAGONAL CURVED HEAD M4X	2	2	2							



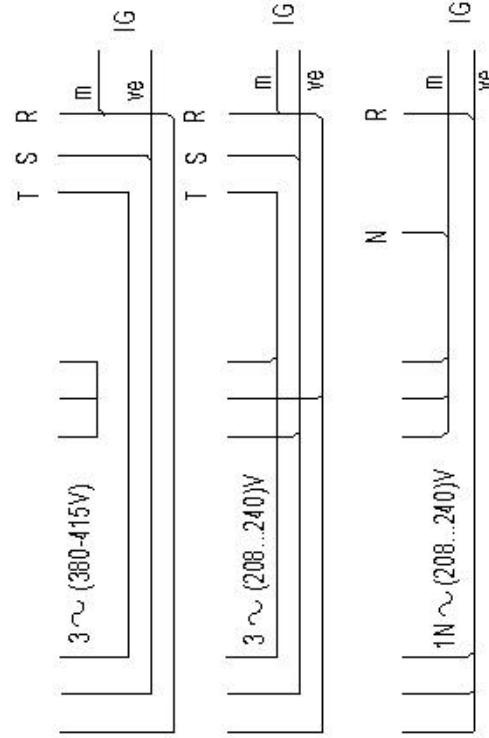
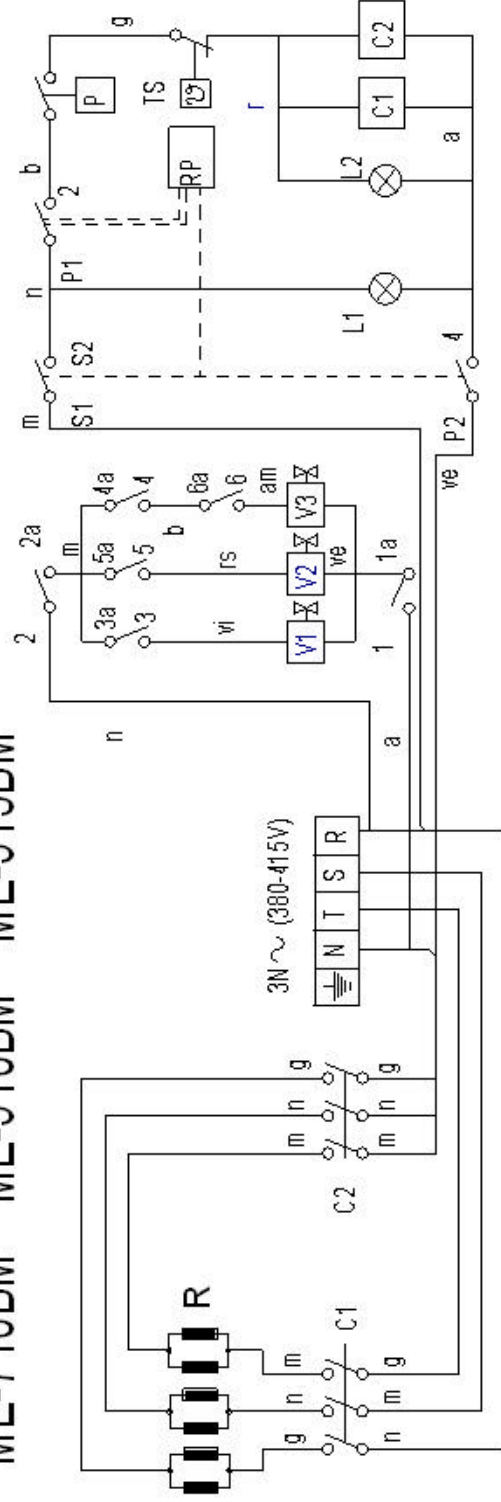
ITEM MARCADO EN COLOR = REPUESTO RECOMENDADO
COLOURED ITEM = RECOMMENDED SPARE PART

N plano	Firma	Fecha	Aparato	CONJUNTO FUNCIONAL	Lamina	Fagor Industrial S.Coop. FAGOR
C-2267a	<i>[Signature]</i>	2009-03	MARMITA ME9-10 BM S / 15 BM S		4	Oñate

MOD.		MARMITAS GAMA 900 / PAN 900 RANGE		ZONA		CONJUNTO FUNCIONAL / FUNCTIONAL UNIT						PLANO		C-2267a
ITEM	CODIGO	DENOMINACION	TEXTO	ME9-10 BMS	ME9-15 BMS									NOTAS
1	S162612000	CAJA PROTEC REGUL ENERGIA	ENERGY CTRL PROTEC BOX	1	1									
	Q221342000	REMACHE EXAGONAL M5	HEXAGONAL RIVET M5	4	4									
2	S333001000	REGULADOR DE ENERGIA	ENERGY REGULATOR	1	1									
	Q151320000	TORN. ALOMADO M4X6 H.ZINCADO	HEXAGONAL CURVED HEAD M4X	2	2									
3	S162613000	TAPA INF. CAJA PROTECC. REG	CTRL. PROTECT. BOX LOWER CO	1	1									
	Q152004000	TORNILLO APLAST. M5x13 A304	MUSHROOM HEAD BOLT M5x13 A	4	4									
4	S162102000	BOTON DE MANDO MARMITA ME9-	PAN CONTROL BUTTON ME9-	1	1									
5	R693056000	PILOTO AMBAR 41227000A4	AMBER PILOT 41227000A4	1	1									ELIMINADO 01.02.13
S/Nº	12024669	PILOTO AMBAR Ø18	AMBER PILOT Ø18	1	1									INTRODUCIDO 01.02.13
5	R693055000	PILOTO VERDE 41227000C7	GREEN PILOT 41227000C7	1	1									ELIMINADO 01.02.13
S/Nº	12047390	PILOTO VERDE 230V AC 8KW 16MM	GREEN PILOT 230V AC 8KW 16MM	1	1									INTRODUCIDO 01.02.13
6	R693004000	CONMUTADOR DE FUNCIONES	FUNCTIONS SWITCH	1	1									INTRODUCIDO 01.02.13
	Q042022000	TORNILLO AVELLANADO M4X15	COUNTERSUNK BOLT M4x15	2	2									
7	S142107000	MANDO AGUA MARMITA BM	WATER PAN CONTROL BM	1	1									
8	X183011000	CONTACTOR 3RT1024-1AN20 230	CONTACTOR 3RT1024-1AN20 230	2	2									
S/Nº	Z103084000	GUIA CONTACTOR L-138 "	CONTACTOR GUIDE L-138 "	1	1									
	Q419005000	REMACHE 4X8 ALMG3 / ALUMINIO	RIVET 4X8 ALMG3 / ALUMINIUM	2	2									
9	Z683069000	BORNES 16	TERMINALS 16	3	3									
	Z683097000	BORNA PASO WDU16 10204.8	STEP TERMINAL WDU16 10204.8	1	1									
	Z683070000	BORNA A TIERRA WEIDMULLER	TERMINAL TO EARTH WEIDMULL	1	1									
	Z683096000	TOPE FINAL WEW35 10590.0	END STOP WEW35 10590.0	1	1									
	Z683068000	SEÑALIZ.DEK-6WEIDMULLER	SIGNS DEK-6WEIDMULLER	1	1									
S/Nº	Z103084000	GUIA CONTACTOR L-138 "	CONTACTOR GUIDE L-138 "	1	1									
	Q419005000	REMACHE 4X8 ALMG3 / ALUMINIO	RIVET 4X8 ALMG3 / ALUMINIUM	2	2									
10	S093014000	TAPA CAJA ELECTRICA G9-00	ELECTRIC BOX COVER G9-00	1	1									
11	S092606000	CAJA ELECTRICA	ELECTRIC BOX	1	1									
	Q221342000	REMACHE EXAGONAL M5	HEXAGONAL RIVET M5	3	3									
	Q152004000	TORNIL. APLASTADO M5X13 A 304	FLAT HEADED SCREW M5x13 A 3	5	5									
12	Z213014000	LIMITADOR TECASA P.	LIMITER TECASA P.	1	1									
	Q151320000	TORN. ALOMADO M4X6 H.ZINCADO	HEXAGONAL CURVED HEAD M4X	2	2									

MOD.		MARMITAS GAMA 900 / PAN 900 RANGE		ZONA		REPUESTOS RECOMENDADOS RECOMMENDED SPARE PART						PLANO	
ITEM	CODIGO	DENOMINACION	TEXTO	ME9-10 BM	ME9-10 BM S	ME9-15 BM	ME9-15 BM S	ME9-15 BM	ME9-15 BM S	ME9-15 BM 316			NOTAS
5	S116121000	RESORTE TAPA 07199	SPRING COVER 07199	1	1	1	1	1	1	1			C-2265
3	9220815000	MANOMETRO 36303601	MANOMETER 36303601	1	1	1	1	1	1	1			C-2266
4	S022101000	VALVULA SEGURIDAD 01508004	SAFETY VALVE 01508004	1	1	1	1	1	1	1			C-2266
5	S022103000	VALVULA PRESION 01509004	PRESSURE VALVE 01509004	1	1	1	1	1	1	1			C-2266
6	S052100000	TUBO LLENADO 01102113	FILLER PIPE 01102113	1	1	1	1	1	1	1			C-2266
8	12044568	VALVULA ANTIRRETORNO 1/2"	NON-RETURN VALVE 1/2"	1	1	1	1	1	1	1			C-2266
12	S102124000	GRIFO DE NIVEL C/MANILLA NEG	LEVEL TAP WITH BLACK HANDLE	1	1	1	1	1	1	1			C-2266
13	S042102000	TUBO NIVEL SERIGRAFIADO	PRINTED LEVEL PIPE	1	1	1	1	1	1	1			C-2266
S/Nº	S082101000	TUERCA 3/8	NUT 3/8	2	2	2	2	2	2	2			C-2266
S/Nº	U265008000	BICONO Ø10	BICONE Ø10	2	2	2	2	2	2	2			C-2266
16	S102125000	GRIFO VACIADO 2"	DRAINAGE TAP 2"	1	1	1	1	1	1	1			C-2266
2	S333001000	REGULADOR DE ENERGIA	ENERGY REGULATOR	1	1	1	1	1	1	1			C-2267
5	12024669	PILOTO AMBAR Ø18	AMBER PILOT Ø18	1	1	1	1	1	1	1			C-2267
S/Nº	12047390	PILOTO VERDE 230V AC 8KW 16MM	GREEN PILOT 230V AC 8KW 16MM	1	1	1	1	1	1	1			C-2267
6	R693004000	CONMUTADOR DE FUNCIONES	FUNCTIONS SWITCH	1	1	1	1	1	1	1			C-2267
12	Z213014000	LIMITADOR TECASA P.	LIMITER TECASA P.	1	1	1	1	1	1	1			C-2267
13	T323038000	RESISTENCIA 3000WX3 230V	RESISTOR 3000WX3 230V	2	2	2	2	2	2	2			C-2267
14	Z701135000	ELECTROVALVULA SIMP. 220V	SIMPLE SOLENOID VALVE 220V	1	1	1	1	1	1	1			C-2267
15	P255001000	ELECTROVALVULA DOBLE	DOUBLE SOLENOID VALVE	1	1	1	1	1	1	1			C-2267
2	S333001000	REGULADOR DE ENERGIA	ENERGY REGULATOR	1	1	1	1	1	1	1			C-2267a
5	12024669	PILOTO AMBAR Ø18	AMBER PILOT Ø18	1	1	1	1	1	1	1			C-2267a
S/Nº	12047390	PILOTO VERDE 230V AC 8KW 16MM	GREEN PILOT 230V AC 8KW 16MM	1	1	1	1	1	1	1			C-2267a
6	R693004000	CONMUTADOR DE FUNCIONES	FUNCTIONS SWITCH	1	1	1	1	1	1	1			C-2267a
12	Z213014000	LIMITADOR TECASA P.	LIMITER TECASA P.	1	1	1	1	1	1	1			C-2267a
13	T323038000	RESISTENCIA 3000WX3 230V	RESISTOR 3000WX3 230V	2	2	2	2	2	2	2			C-2267a
14	Q163140000	TUERCA EXAGONAL M6 LATON	HEXAGONAL NUT M6 BRASS	12	12	12	12	12	12	12			C-2267a
14	Z701135000	ELECTROVALVULA SIMP. 220V	SIMPLE SOLENOID VALVE 220V	1	1	1	1	1	1	1			C-2267a
17	P255001000	ELECTROVALVULA DOBLE	DOUBLE SOLENOID VALVE	1	1	1	1	1	1	1			C-2267a

ME-710BM ME-910BM ME-915BM



- IG: Interruptor general
- C1, C2: Contactor de calentamiento
- L1: Lámpara para funcionamiento
- L2: Lámpara para calentamiento
- P: Presostato 0,3 bares
- R: Resistencias
- RP: Regulador de energía.
- TS: Termostato Seguridad (125°)
- V1: Válvula Agua Caliente
- V2: Válvula Agua Fria
- V3: Válvula Agua Cámara

- ve = verde-green-vert
- r = rojo-red-rouge
- m = marron-brown-marron
- g = gris-grey-gris
- n = negro-black-noir
- a = azul-blue-bleu
- b = blanco-white-blanc
- vi = violeta-violette-violet
- am/ve = amarillo/verde
- yellow/green-jaune/vert

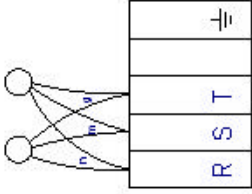
S333003000

POSICION	% ±2%	P1 - 2 TON TON+TOF	P2 - 4	S1 - S2
0	0	0 ∞		
52°	6%	3" 45"	X	X
84°	10%	4" 38"	X	X
116°	15%	5" 32"	X	X
148°	25%	7" 29"	X	X
180°	30%	9" 30"	X	X
212°	40%	13" 32"	X	X
244°	55%	21" 37"	X	X
276°	75%	45" 60"	X	X
308°	100%	∞ ∞	X	X

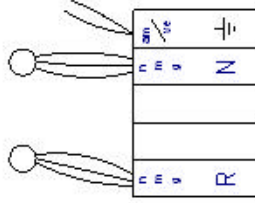
Esquema Bomba ME-710BM, ME-910BM		S333003000	
Nº Pieza		Nº Cálculo	Abastado
Nº Modificación	Propietario	Tabla de fabricaciones	
1	M. Mallo	<54	50-100% :
		5-25% :	> 100% :
		25-50% :	∅4
FAGOR			
Firma		Fecha	
Dibujó: M. Mallo		31-05-1997	
Proyectó: M. Mallo		31-05-1997	
Comprobó: M. Mallo		31-05-1997	
Escala:			
MARMITA ELECTRICA			
Plano número		HC-72844 -1	
Escalado al N°		Escalado por	

FAGOR ELECTRIC S.A. - Vitoria, España

3 ~ 220V



1N ~ 220-240V



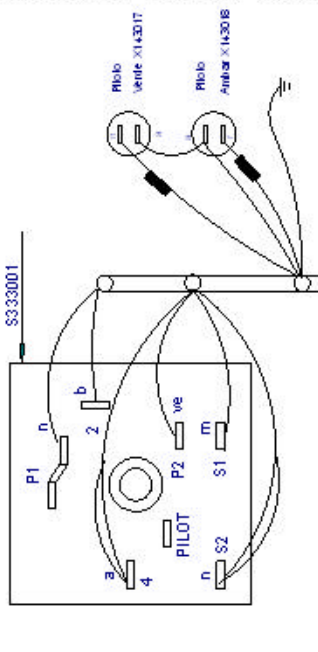
3 ~ 380-440V SIN NEUTRO

■ U60307.2 R: 150A W: 140V

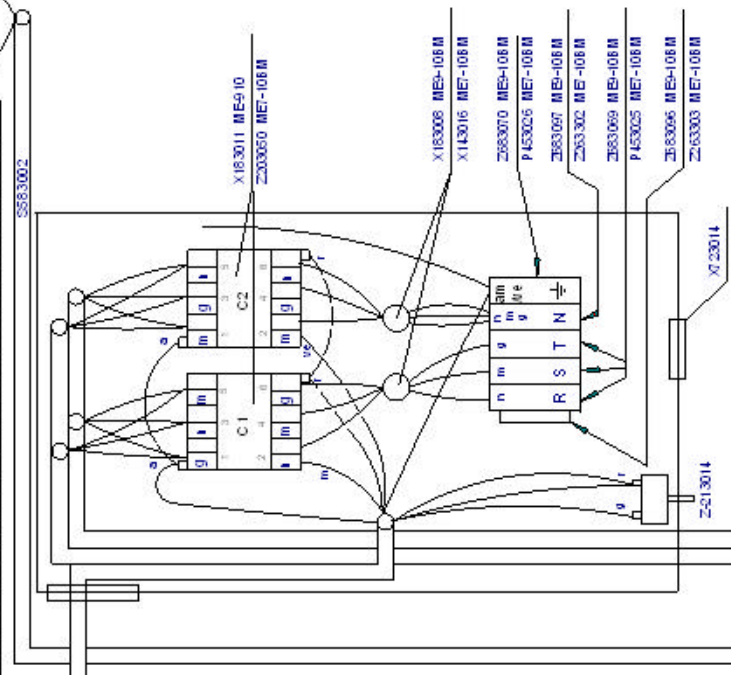
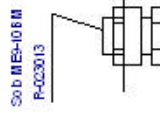
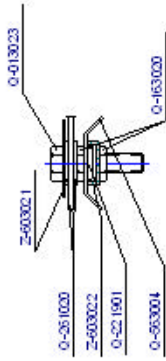
Cambiar regulador de energía S333001 por H63011
 MEB-10 BM: Cambiar Contactor X183011 por X183067
 ME7-10BM: Cambiar Contactor Z203060 por H63010
 Cambiar cable verde de 2C.2 a 4C.1

Ajuste del Presostato:

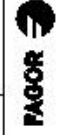
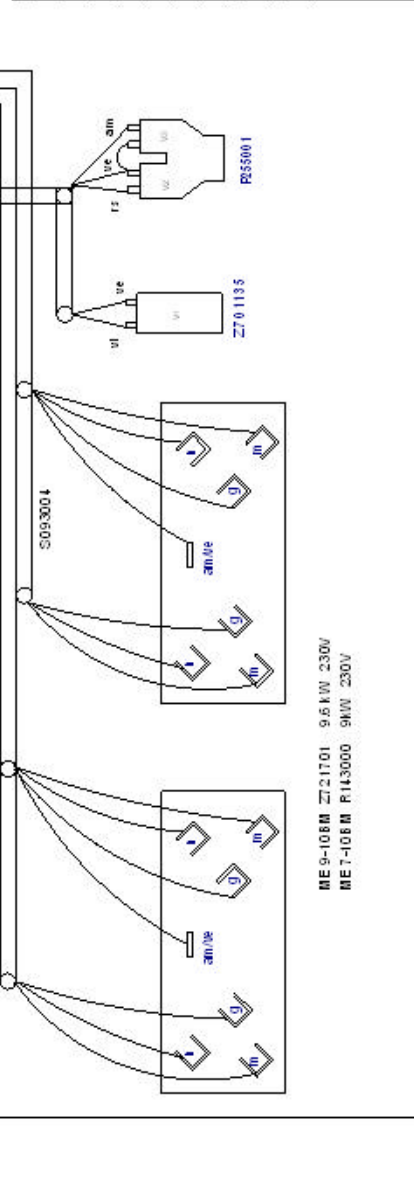
- 1º Abrir el grifo de vaciado de la cuba, inicialmente el presostato esta ajustado a 0,9 Barres, comprobar que la valvula de segunda actua a 0,5b y no sube de ese valor.
- 2º Poner a cero el interruptor general de la marmitta y Bajar (mover el tornillo central hacia-) el ajuste muy lentamente del presostato hasta oír un click.
- 3º Poner el interruptor en la posición 9 y comprobar que el presostato esta desconectado.
- 4º Esperar 10 minutos.
- 5º Si rearma por debajo de 0,2b subir poco a poco (mover el tornillo central hacia+) en el momento que corta el presostato hasta conseguir que corte a 0,4b.
- 6º Comprobar que ciclando corta a 0,3b y rearma a 0,2b (La prioridad es que rearme a 0,2 Barres) durante tres ciclos. Ayudarse de un ducha para bajar la presión, echando agua en la cuba.
- 7º Poner el interruptor en posición 0, cerrar el grifo de vaciado de la cuba y echar agua en la cuba hasta que la presión baje a cero.
- 8º Abrir el grifo de vaciado de la cuba y poner el interruptor en la posición 9 y comprobar 1er corte lo hace a 0,45b y el rearme a 0,2b y el posterior corte lo hace a 0,3b, realizar 2 ciclos.



QUO MUY IMPORTANTE:
 Aprietar con la mano de forma muy suave y luego apretar con la llave.



Nº piza	Cart	Materia	S-333002
Nº Montacaba	Propiedad	Fecha	9-2-99
1 De R143000 a Z21701 en ME710	Plazaola	Teléfono	50-100# ; 5-25# ; 25-50# ;
2 In. Motor Verista 400V sin Ne. To	M.Mallo	Fecha	26-09-2006
3 CAMBIAR DE RESISTENCIAS	M.Mallo	Fecha	06-05-2007
4 Placa de gestión de la información	e. Jansacal	Fecha	2008-03-06
Dirigido	Proyecto	Revisión	
Comprobado	Elaborado	Fecha	
Elaborado	Revisado	Fecha	



Fagor Industrialesp. E. Irigoina

Plano de montaje 380-415V	
Mechanizado e impreso	
Plano número	HC-72843-04
Sustituye al Nº	
Sustituido por	

MARMITAK

ME9-10BM Z21701 9.6 KW 230V
 ME7-10BM R143000 9KW 230V

Simb/LENG	ESPAÑOL	ENGLISH	FRANÇAIS	DEUTSCH	ITALIANO
C1, C2	= Contactor Calentamiento	Contacteur Chauffe	Heating Contactor	Heizschütz	Contatore Riscaldamento
CN	= Control de Nivel de agua	Control of water Level	Commande de niveau d'eau	Steuerung des Wasserspiegels	Controllo del livello d'acqua
E	= Generador de Chispa	Spark generator	Générateur d'étincelle	Funkengenerator	Generatore della scintilla
IB	= Micro tope bajada	Microswitch of lowered Limit	Microcontact de la limite abaissée	Mikroschalter der gesenkten Begrenzung	Microinterruttore del limite abbassato
IG	= Interruptor general	General switch	Commutateur général	Allgemeiner Schalter	Interruttore generale
IGV	= Interruptor electroválvulas de agua	Switch electrovalvula water	Commutez l'eau d'electrovalvula	Schalten Sie electrovalvula Wasser	Commuti l'acqua di electrovalvula
IE	= Pulsador de Encendido	Ignition Switch	Commutateur d'allumage	Zündung-Schalter	Interruttore di accensione
IMB	= Pulsador bajada	lowered switch	commutateur abaissé	gesenkter Schalter	interruttore abbassato
IMS	= Pulsador subida	Raised switch	Commutateur augmenté	Angehobener Schalter	Interruttore sollevato
IP	= Micro seguridad	security microswitch	microcontact de sécurité	Sicherheitsmikroschalter	microinterruttore di sicurezza
IS	= Micro tope subida	Microswitch of rise Limit	Microcontact de la limite d'élévation	Mikroschalter der Aufstieg Begrenzung	Microinterruttore del limite di aumento
L1	= Lámpara marcha	Operation Light	Lumière d'opération	Betriebs-Licht	Luce di funzionamento
L2	= Lámpara calentamiento	Heating Light	Lumière de chauffage	Heizungs-Licht	Luce del riscaldamento
M	= Motor de elevacion	Motor of elevation	Moteur d'altitude	Motor des Aufzugs	Motore dell'altezza
P	= Presostato de Camara	Water Level Switch	Commutateur de niveau d'eau	Wasserspiegel-Schalter	Interruttore del livello d'acqua
PR	= Puente rectificador	Electrical bridge rectifier	Pont redresseur électrique	Elektrischer Brückengleichrichter	Raddrizzatore a ponte elettrico
R	= Resistencia Calentamiento.	Resistance of Energy	Heating Resistors	Widerstand Aufheizung	Resistenza Riscaldamento
RE	= Regulador Energia	Regulator of Energy	Régulateur d'énergie	Regler von Energie	Regolatore di energia
T	= Termostato	Thermostat	Thermostat	Thermostat	Termostato
TRF	= Transformador	Transformer	Transformateur	Transformator	Trasformatore
TS	= Termostato de seguridad	Security Thermostat	Thermostat de sécurité	Sicherheits-Thermostat	Termostato di sicurezza
TRP	= Termopar	Thermocouple	Thermocouple	Thermoelement	Termocoppia
VG1, VG2	= ElectroVálvula gas	Electrical gas valve	Clapet à gaz électrique	Elektrisches Gichtventil	Valvola a gas elettrica
V1	= Valvula Agua CALIENTE	ElectroValve of Hot Water	Électrovalve d'eau chaude	Elektroventil des Heißwassers	Elettrovalvola di acqua calda
V2	= Valvula Agua FRIA	ElectroValve of cold Water	Électrovalve d'eau froide	Elektroventil des kalten Wassers	Elettrovalvola di acqua fredda
V3	= Valvula Agua Caldera	electrovalve of water boiler	électrovalve de chauffe-eau	Elektroventil des Warmwasserboilers	elettrovalvola del reattore ad acqua
	= COLORES	COLOUR	COULEURS	FARBEN	COLORE
a	= Azul	Blue	Bleu	Blau	Blu
am	= Amarillo	Yellow	Jaune	Gelb	Giallo
am/ve	= Amarillo/verde	Yellow / green	Jaune / vert	Gelb/grün	Giallo/verde
b	= Blanco	White	Blanc	Weiß	Bianco
g	= Gris	Grey	Gris	Grau	Grigio
m	= Marrón	Brown	Marron	Braun	Marrone
n	= Negro	Black	Noir	Schwarz	Nero
na	= Naranja	Orange	Orange	Orange	Arancio
r	= Rojo	Red	Rouge	Rot	Rosso
rs	= Rosa	Pink	Rose	Rosa	Roseo
ve	= Verde	Green	Vert	Grün	Verde
vi	= Violeta	Purple	Violet	Violett	Viola
					X463007000



FOODSERVICE EQUIPMENT SPARES LTD

UNIT 4 SANDBROOK PARK, SANDBROOK WAY, ROCHDALE, OL11 1RY

01706 353 633

SALES@FOODSERVICESPARES.COM



WWW.FOODSERVICESPARES.COM